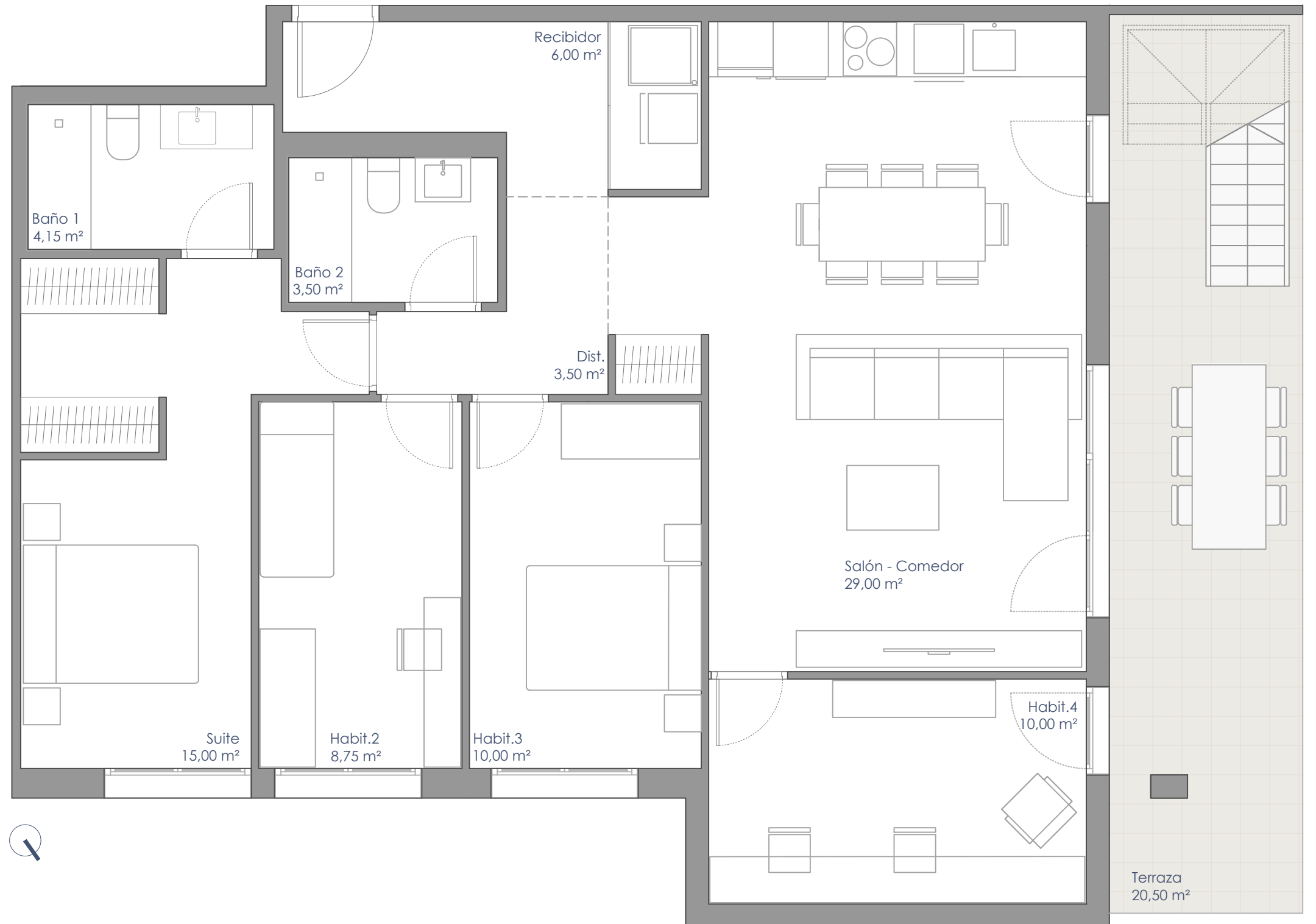
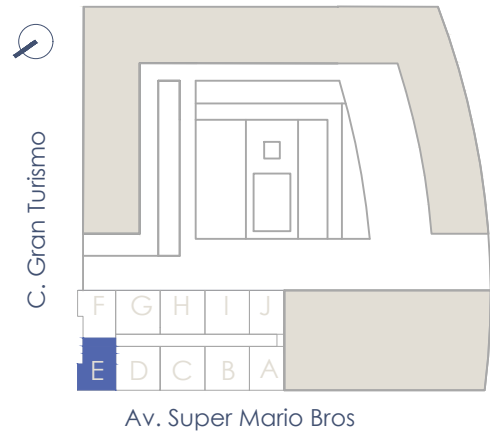


Superficies Útiles

Sup. útil interior	89,90 m ²
Sup. útil exterior cubierta	20,50 m ²
Sup. útil exterior descubierta	119,60 m ²
Sup. útil total	230,00 m²

Esc. 1 - Planta (7ª) E





Superficies Útiles

Sup. útil interior	89,90 m ²
Sup. útil exterior cubierta	20,50 m ²
Sup. útil exterior descubierta	119,60 m ²
Sup. útil total	230,00 m²

Esc. 1 - Planta Ático E

